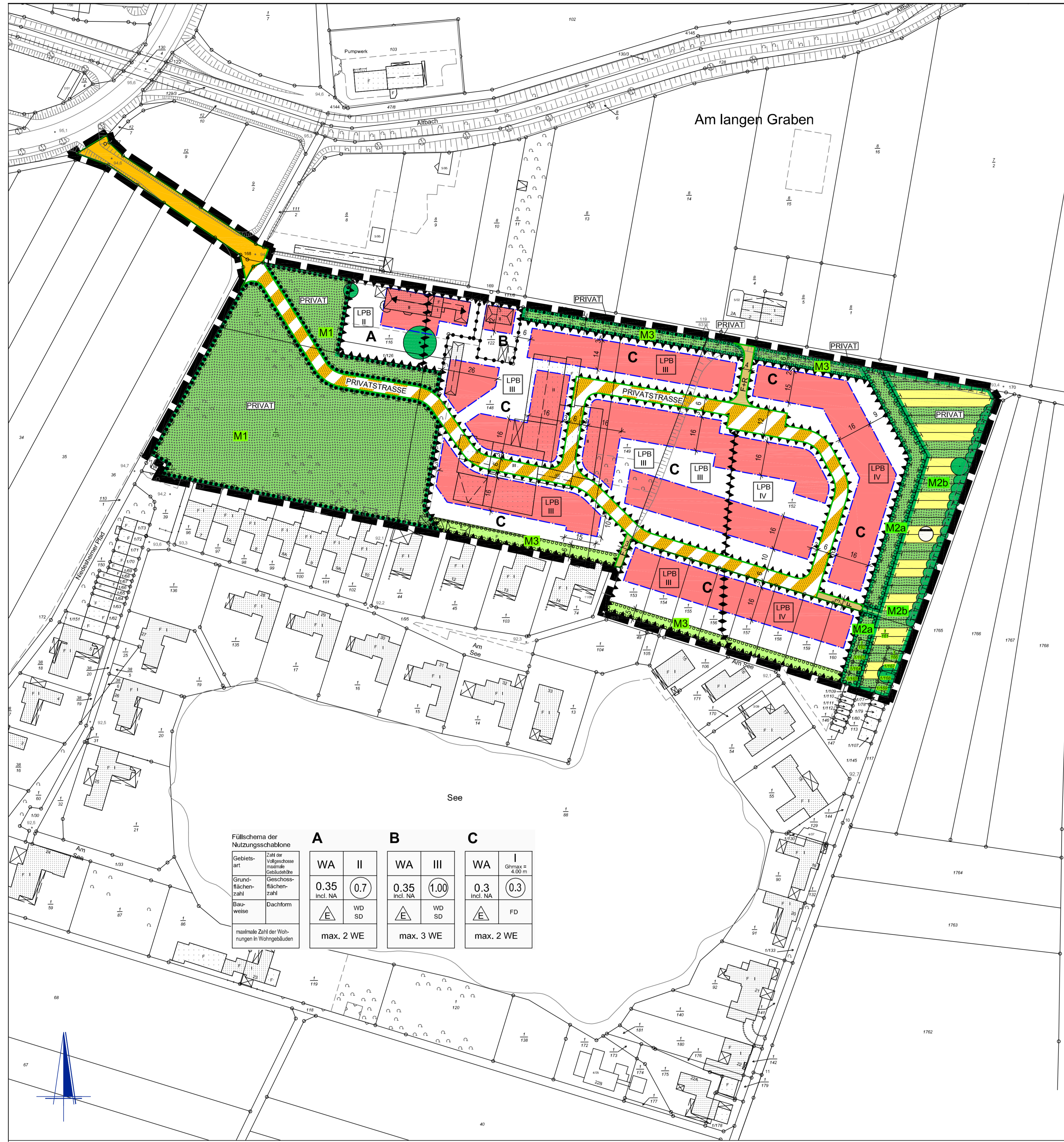


BEBAUUNGSPLAN WEI 7



TEXTLICHE FESTSETZUNGEN

Planungsrechtliche Festsetzungen gemäß § 9 Baugesetzbuch (BauGB) i.V.m. der Baunutzungsverordnung (BauNVO)

- 1 Art der baulichen Nutzung (§ 9 Abs. 1 Nr. 1 BauGB i.V.m. §§ 1 und 4 BauNVO)
2 Maß der baulichen Nutzung (§ 9 Abs. 1 Nr. 1 BauGB)
2.2 Bezugspunkt für die Festsetzungen zur Höhe baulicher Anlagen
3 Mindestgröße der Baugrundstücke (§ 9 Abs. 1 Nr. 3 BauGB)
4 Flächen für Stellplätze, Garagen und Nebenanlagen (§ 9 Abs. 1 Nr. 4 BauGB)
5.1 Lärmgebiete (§ 9 Abs. 1 Nr. 24 BauGB)
5.2 Anforderungen an die Schalldämmung von Außenbauteilen

Für Wohnnutzungen oder vergleichbare Nutzungen sind auf Flächen, für die Lärmpegelbereich festgesetzt sind, in den in der Nacht zum Schlafen genutzten Aufenthaltsräumen nach der DIN 4109 (Schlaf- und Kinderzimmer) fensterunabhängige schalldämmende Belüftungen oder gleichwertige Maßnahmen bautechnischer Art einzubauen...

6 Private Grünflächen, Flächen und Maßnahmen zum Schutz, zur Pflege und zur Entwicklung von Boden, Natur und Landschaft sowie Festsetzungen für das Anpflanzen von Bäumen, Sträuchern und sonstigen Bepflanzungen...

6.1 Festsetzungen zu privaten Grünflächen und Verkehrsflächen
Die mit M1 gekennzeichneten Grünflächen sind in ihrer Ausprägung dauerhaft zu erhalten und fachgerecht zu pflegen...

6.2 Festsetzungen zu Brunnen
Auf dem Gelände der ehemaligen Ziegelei befindet sich ein Brunnen. Brunnenanlagen im zu überbauenden Bereich sind zurückzubauen und abzuschichten...

6.3 Festsetzungen zu Wasserrechtlichen Erlaubnissen
Die Verwirklichung von Niederschlagswassernutzung durch die Errichtung von Wasserrechtlichen Erlaubnissen ist zulässig...

6.4 Festsetzungen zu Fächern
Die Fächerflächen sind für die Errichtung von Fächern für die Errichtung von Fächern für die Errichtung von Fächern für die Errichtung von Fächern...

6.5 Festsetzungen zu Außenbauteilen
Für Außenbauteile von schutzbedürftigen Räumen nach DIN 4109 Nr. 4.1 sind die in DIN 4109, Tabelle 8 aufgeführten Anforderungen an das resultierende Schalldämmmaß...

6.6 Festsetzungen zu Baugrundstücken
In den Gebieten mit Nutzungsschablone C wird die Mindestgröße der Baugrundstücke mit 800 m² festgesetzt.

6.7 Festsetzungen zu Garagen und Nebenanlagen
Garagen und überdachte Stellplätze sind nur innerhalb der überbaubaren Grundstücksflächen zulässig...

6.8 Festsetzungen zu Nebenanlagen
Nebenanlagen i.S. des § 14 BauNVO sind sowohl innerhalb als auch außerhalb der überbaubaren Grundstücksfläche zulässig...

6.9 Festsetzungen zu Einfriedigungen
Einfriedigungen der Flächen zwischen Straßenbegrenzungslinie der privaten Verkehrsflächen und straßenseitiger Bepflanzung ist nicht zulässig...

6.10 Festsetzungen zu Bepflanzungen
Die Bepflanzung von Bäumen, Sträuchern und sonstigen Bepflanzungen ist zulässig...

6.11 Festsetzungen zu Anlagen
Anlagen für die Bepflanzung von Bäumen, Sträuchern und sonstigen Bepflanzungen sind zulässig...

6.12 Festsetzungen zu Grünflächen
Grünflächen für die Bepflanzung von Bäumen, Sträuchern und sonstigen Bepflanzungen sind zulässig...

6.13 Festsetzungen zu Anlagen
Anlagen für die Bepflanzung von Bäumen, Sträuchern und sonstigen Bepflanzungen sind zulässig...

6.14 Festsetzungen zu Anlagen
Anlagen für die Bepflanzung von Bäumen, Sträuchern und sonstigen Bepflanzungen sind zulässig...

6.15 Festsetzungen zu Anlagen
Anlagen für die Bepflanzung von Bäumen, Sträuchern und sonstigen Bepflanzungen sind zulässig...

6.16 Festsetzungen zu Anlagen
Anlagen für die Bepflanzung von Bäumen, Sträuchern und sonstigen Bepflanzungen sind zulässig...

6.17 Festsetzungen zu Anlagen
Anlagen für die Bepflanzung von Bäumen, Sträuchern und sonstigen Bepflanzungen sind zulässig...

6.18 Festsetzungen zu Anlagen
Anlagen für die Bepflanzung von Bäumen, Sträuchern und sonstigen Bepflanzungen sind zulässig...

7 Ver- und Entsorgung / Koordination von Leitungsarbeiten und Erschließungsmaßnahmen
Das ausgewiesene Baugelände wird hoch- und niederspannungsseitig mit Erdkabelleitungen mit elektrischer Energie versorgt...

7.1 Festsetzungen zu Straßeneinfriedigungen
Einfriedigungen der Flächen zwischen Straßenbegrenzungslinie der privaten Verkehrsflächen und straßenseitiger Bepflanzung ist nicht zulässig...

7.2 Festsetzungen zu Anlagen
Anlagen für die Bepflanzung von Bäumen, Sträuchern und sonstigen Bepflanzungen sind zulässig...

7.3 Festsetzungen zu Anlagen
Anlagen für die Bepflanzung von Bäumen, Sträuchern und sonstigen Bepflanzungen sind zulässig...

7.4 Festsetzungen zu Anlagen
Anlagen für die Bepflanzung von Bäumen, Sträuchern und sonstigen Bepflanzungen sind zulässig...

7.5 Festsetzungen zu Anlagen
Anlagen für die Bepflanzung von Bäumen, Sträuchern und sonstigen Bepflanzungen sind zulässig...

7.6 Festsetzungen zu Anlagen
Anlagen für die Bepflanzung von Bäumen, Sträuchern und sonstigen Bepflanzungen sind zulässig...

7.7 Festsetzungen zu Anlagen
Anlagen für die Bepflanzung von Bäumen, Sträuchern und sonstigen Bepflanzungen sind zulässig...

7.8 Festsetzungen zu Anlagen
Anlagen für die Bepflanzung von Bäumen, Sträuchern und sonstigen Bepflanzungen sind zulässig...

7.9 Festsetzungen zu Anlagen
Anlagen für die Bepflanzung von Bäumen, Sträuchern und sonstigen Bepflanzungen sind zulässig...

Table with 2 columns: 'Flächenkategorie', 'Anforderungen'. Rows include WA, II, III, I.

Table with 2 columns: 'Anforderungen', 'Anforderungen'. Rows include I, II, III, IV, V, VI.

Table with 2 columns: 'Anforderungen', 'Anforderungen'. Rows include I, II, III, IV, V, VI.

Table with 2 columns: 'Anforderungen', 'Anforderungen'. Rows include I, II, III, IV, V, VI.

Table with 2 columns: 'Anforderungen', 'Anforderungen'. Rows include I, II, III, IV, V, VI.

Table with 2 columns: 'Anforderungen', 'Anforderungen'. Rows include I, II, III, IV, V, VI.

Table with 2 columns: 'Anforderungen', 'Anforderungen'. Rows include I, II, III, IV, V, VI.

Table with 2 columns: 'Anforderungen', 'Anforderungen'. Rows include I, II, III, IV, V, VI.

Diagram showing building types and lot divisions.

Diagram showing lot divisions and building types.

Diagram showing lot divisions and building types.

Diagram showing lot divisions and building types.

Diagram showing lot divisions and building types.

Diagram showing lot divisions and building types.

Diagram showing lot divisions and building types.

Diagram showing lot divisions and building types.

Table with 6 columns: 'Worms, den Stadtverwaltung', 'Kissel, Oberbürgermeister', 'Worms, den Stadtverwaltung', 'Kissel, Oberbürgermeister', 'Worms, den Stadtverwaltung', 'Kissel, Oberbürgermeister'. Rows include 'PLANUNTERLAGE', 'AUFSTELLUNGSBESCHLUSS', 'BETEILIGUNG DER ÖFFENTLICHKEIT', 'ENTWURF', 'AUSLEGUNGSBESCHLUSS', 'BESCHLUSS 2. AUSLEGUNG', 'SATZUNGSBESCHLUSS', 'AUSFERTIGUNG', 'BEKANNTMACHUNG/INKRAFTSETZUNG'.